



Rettungsorganisation des **SRK** +

REDOG – Regionalgruppe Bern

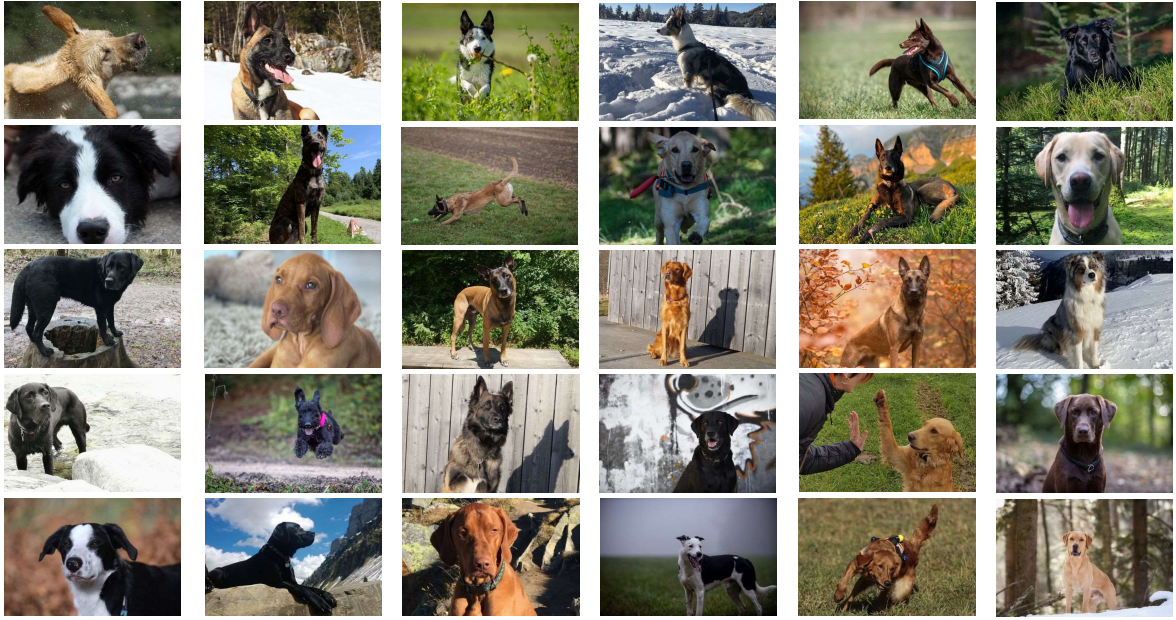
Version 2024

Capper



Athena



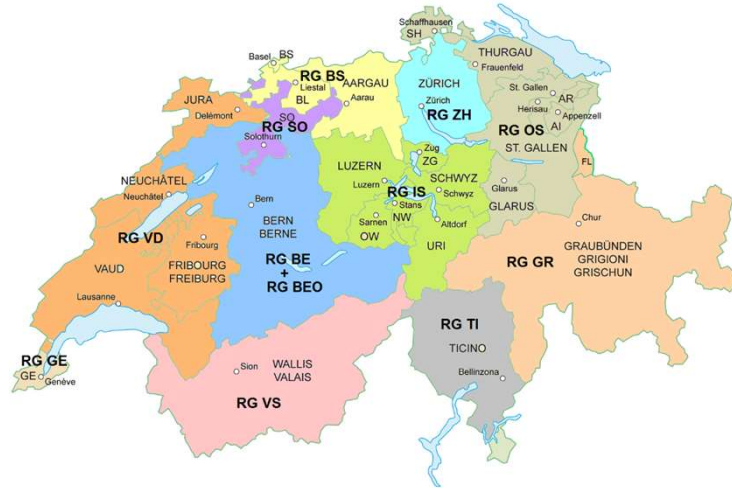


Organisation

12 Regionalgruppen

106 einsatzfähige Rettungshunde

- 52 Verschüttetensuchhunde
- 5 Leichenspürhunde
- 49 Vermisstensuchhunde



Zusammenarbeit

Rettungsorganisation des **SRK +**



Schweizer Armee



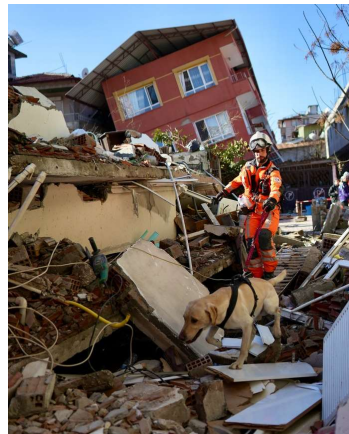
5

Zusammenarbeit mit

- Rettungskette Schweiz
- Schweizerische Rettungsflugwacht
- Schweizer Armee
Rettungshundeführer der Armee müssen nach der RS bei REDOG ihre Ausbildung weiter führen
- Leistungsverträge mit der Polizei in verschiedenen Kantonen

Bereich Verschüttetensuche VS

-
- Trümmersuchhunde
 - Leichensuchhunde
 - Technische Ortung



Einsatz in der Türkei 2023



Einsatz in der Türkei 2023



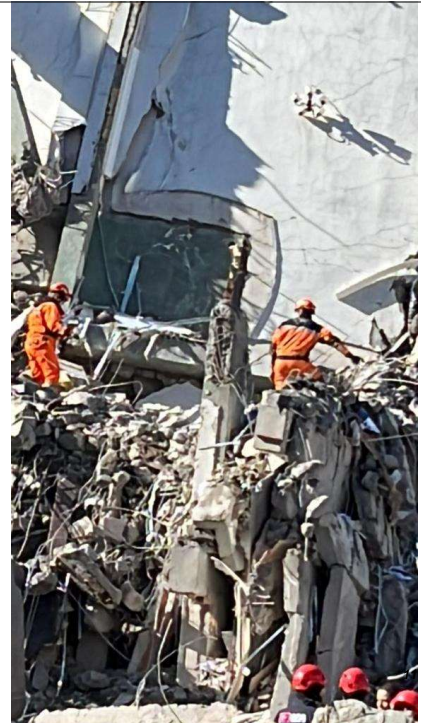
Einsatz in der Türkei 2023



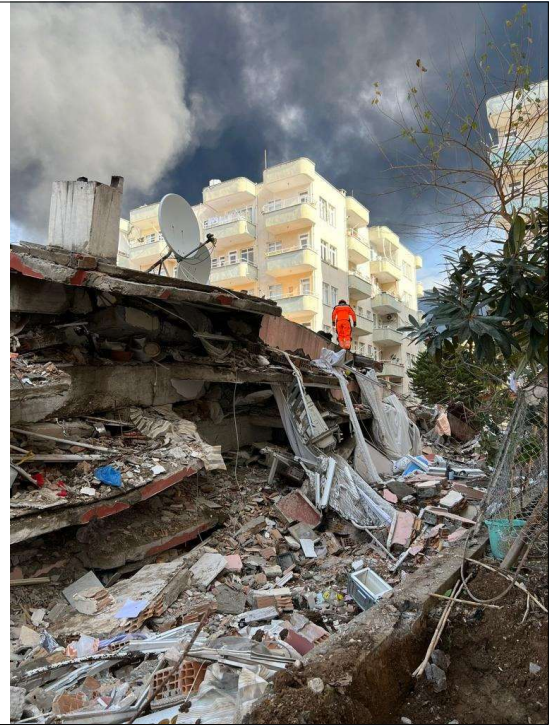
Einsatz in der Türkei 2023



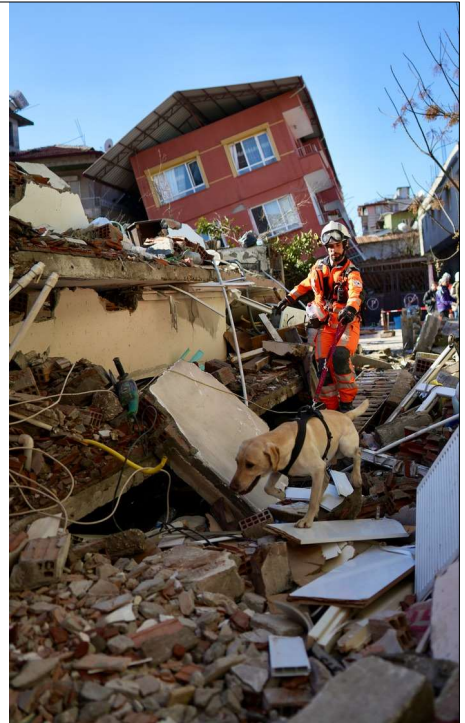
Einsatz in der Türkei 2023



Einsatz in der Türkei 2023



Einsatz in der Türkei 2023



Einsatz in der Türkei 2023



Einsatz im Ahrtal Deutschland 2021



15

Juli 31 bis August 2, 2021: Eine REDOG Equipe mit drei Hunden steht in Deutschland nach der Hochwasserkatastrophe in Dernau im Ahrtal (Rheinland-Pfalz) im Einsatz.

Bergsturz in Bondo 2017



16

Felssturz in Bondo

Der **Bergsturz von Bondo** ereignete sich an der Nordflanke des [Piz Cengalo](#) (3369 m ü. M.) am 23. August 2017

Er forderte acht Menschenleben.

Zwei Tage stehen die Katastrophensuchhunde-Teams von REDOG im **Bergell** im Einsatz. Der **Bergsturz** ist einer der gewaltigsten in der Schweiz seit deutlich über 100 Jahren. Es besteht die Gefahr weiterer Felsstürze, was mit einem zweiten Murgang auch eintritt. Jedes Hundeteam, Mensch und Hund, muss per Helikopter in das Schadensgebiet ein- und ausgeflogen werden. Die vermisste Wandergruppe mit acht Menschen kann leider nicht gefunden werden.

Bereich Vermisstensuche VM

- Geländesuchhunde
- Mantrailing-Hunde
- Technische Ortung





Anforderungen

Bereitschaft für Zeiteinsatz

Geduld, Ausdauer, Konsequenz

Psychische und physische Belastbarkeit

Lernbereitschaft

Mindestalter 18 Jahre

Orientierung

- sich im Gelände zurechtfinden
- sich anhand der Karte ein Bild über das Suchgebiet machen können.
- jederzeit den Standort kennen.
- den Suchhund dem Gelände angepasst einsetzen.



Arbeit mit Karte, GPS-App und Kompass

Erste Hilfe

- Was tun bei Notfällen
- Lebensrettende Sofortmassnahmen
- Lagerungen, Verbände, Schutz, Betreuung usw.



Alpintechnik

- Verankerung zum Abseilen einrichten
- Sich selber oder eine andere Person abseilen
- Gehen am Seil im steilen Gelände
- Immer die richtigen Knoten anwenden können



Ausbildung der Hunde



Anforderungen an den Hund



23

Mittlere Körpergrösse

Gute Beziehung zu HF

Physische und psychische Belastbarkeit

Kontrollierter Jagdtrieb

Freundliches, sicheres Wesen, temperamentvoll, neugierig, motivierbar

Anzeige mit Bringsel



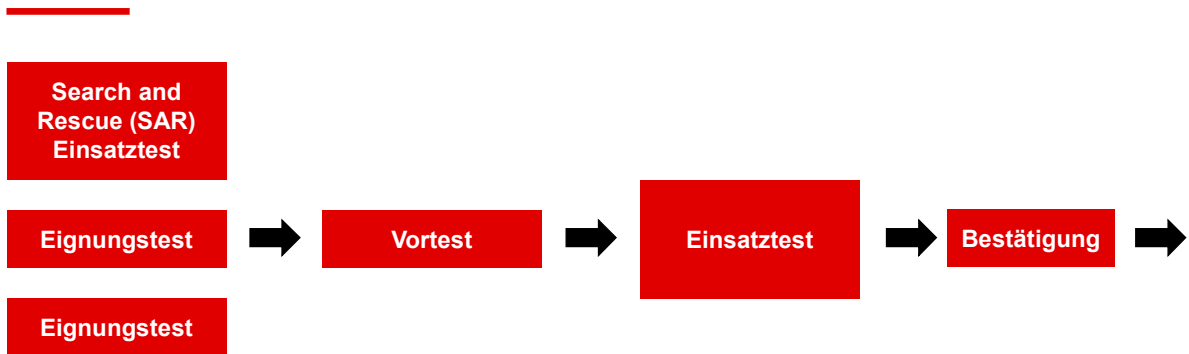
Bringsel aufnehmen



Gelände absuchen



Der Weg bis zur Einsatzfähigkeit



Beispiel eines Einsatzes



Weg des Notrufes



Einsatzmaterial

In voller Montur, bitte! Mit diesem Material sind die Hundeführer:innen bei einem Einsatz unterwegs



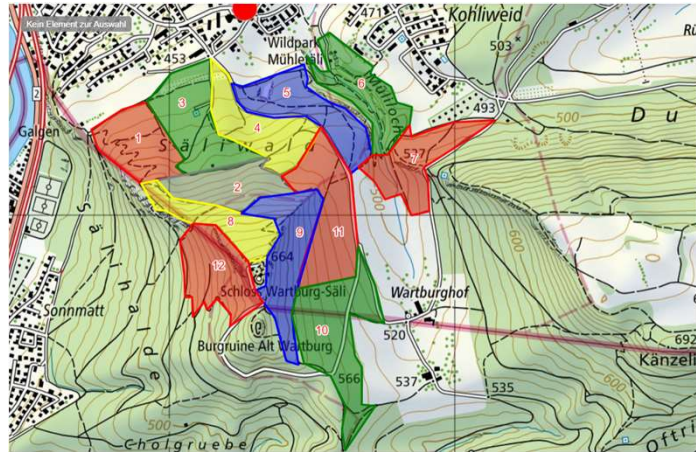
Aufgebot Hundeführer:innen zum Treffpunkt

Aufteilung des Suchgebietes

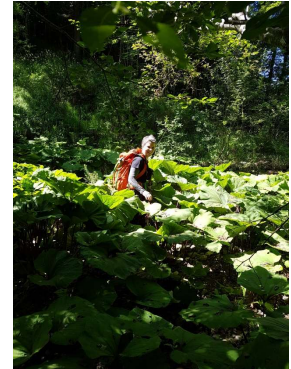
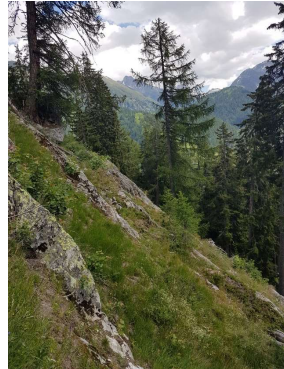


Abzusuchendes Gebiet

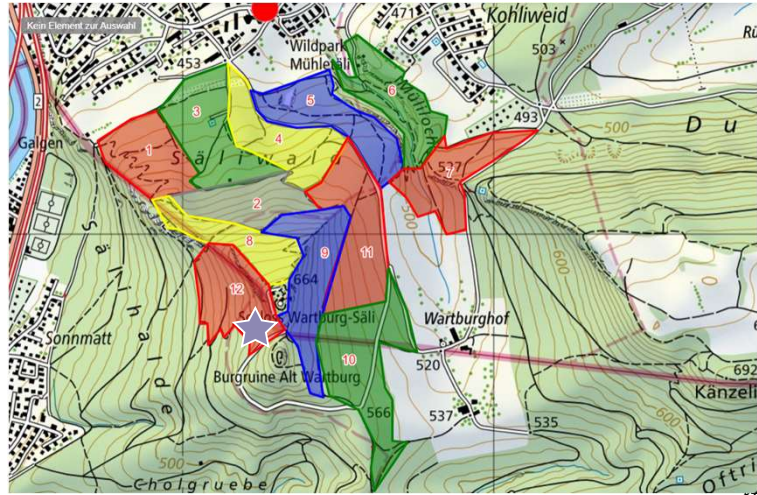
Aufteilung in Sektoren



Unterschiedlichste Einsatzgebiete



Gefunden!



Erfolgreicher Einsatz



35

Wann ist ein Einsatz erfolgreich?

- Wenn die vermisste Person lebend gefunden wird
- Wenn die Person leblos gefunden wird
- Wenn die Person nicht gefunden wird und nicht im Gebiet war.

REDOG Notruf 0844 441 144



www.redog.ch